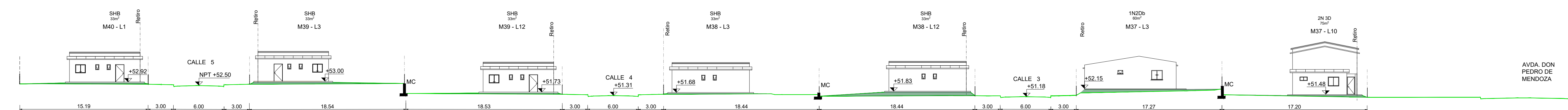
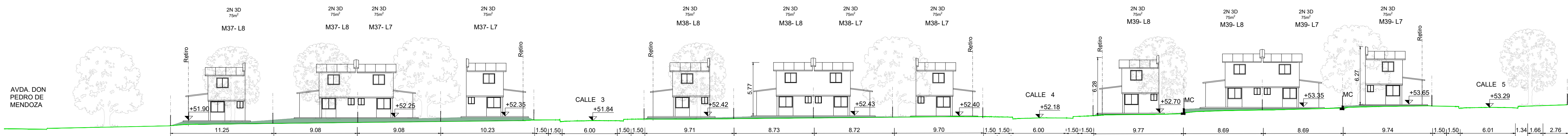


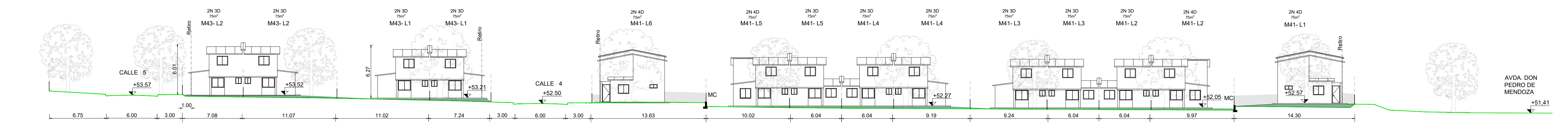
CORTE AA
CAMINO TENIENTE RINALDI
ESCALA 1:250



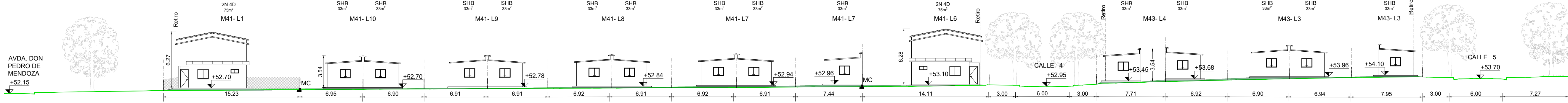
CORTE BB
ESCALA 1:250



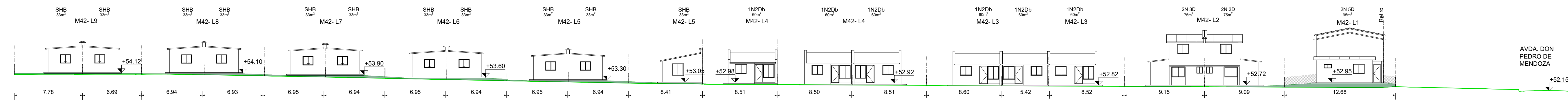
CORTE CC
CALLE 1
ESCALA 1:250



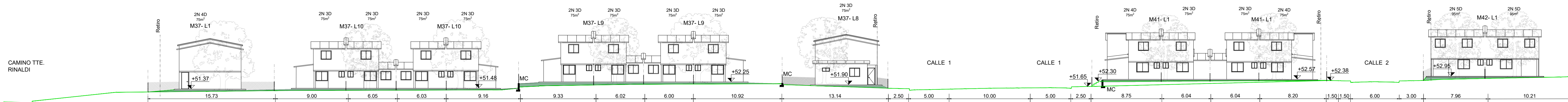
CORTE DD
CALLE 1
ESCALA 1:250



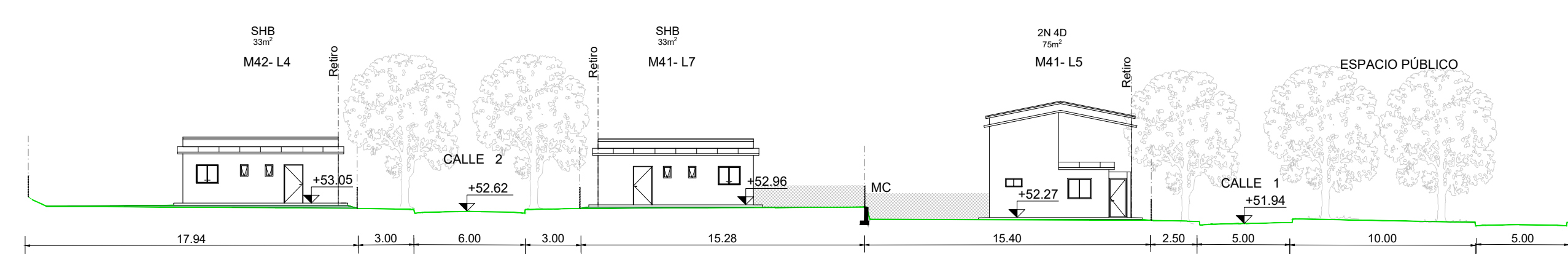
CORTE EE
CALLE 2
ESCALA 1:250



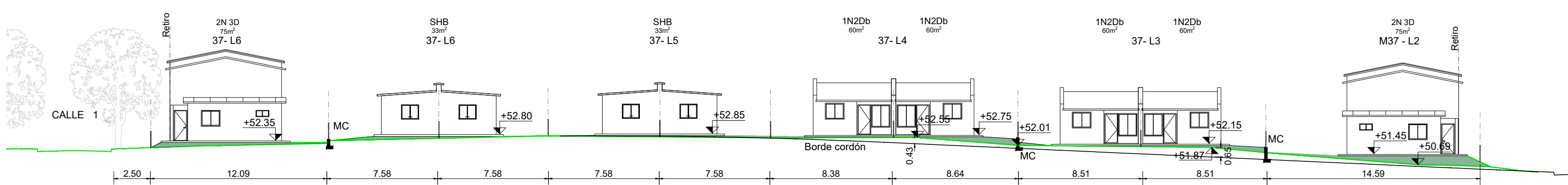
CORTE FF
CALLE 2
ESCALA 1:250



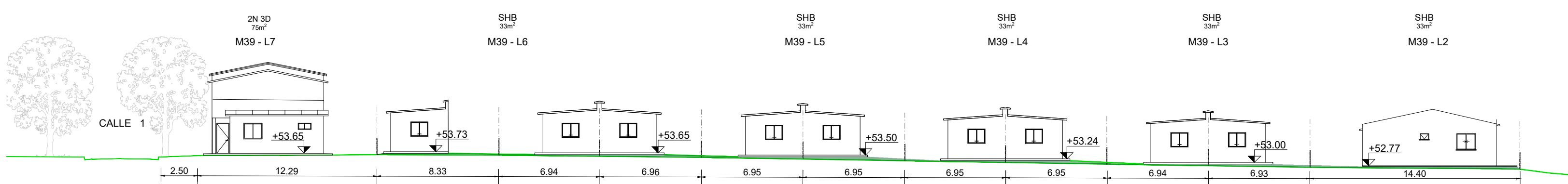
CORTE GG
AV. DON PEDRO DE MENDOZA
ESCALA 1:250



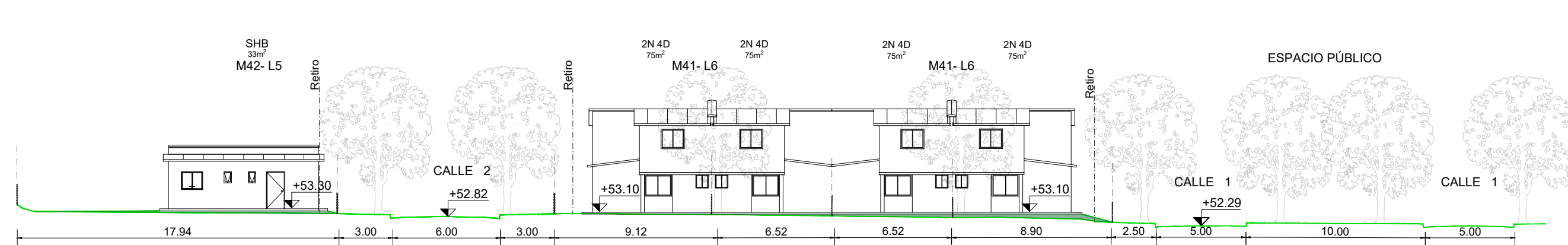
CORTE HH
CALLE 4
ESCALA 1:250



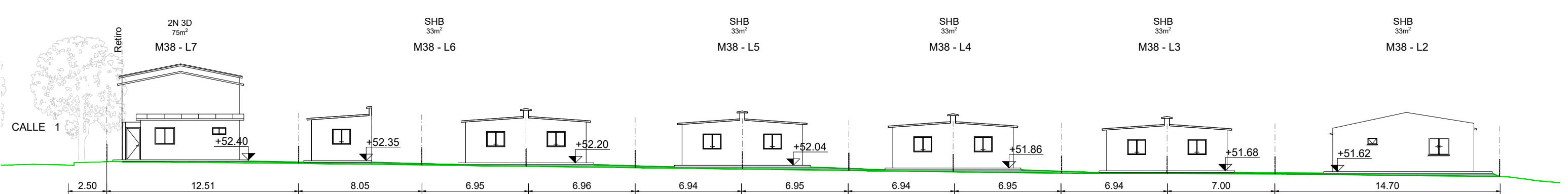
CORTE JJ
CALLE 3
ESCALA 1:250



CORTE LL
CALLE 5
ESCALA 1:250



CORTE II
CALLE 4
ESCALA 1:250



CORTE KK
CALLE 4
ESCALA 1:250



NOTAS

- LAS COTAS PLANIMÉTRICAS ESTÁN EXPRESADAS EN METROS.
- LOS NIVELES ALTIMÉTRICOS ESTÁN EXPRESADOS EN METROS Y REFERIDOS AL CERO WHARTON.
- LAS COORDENADAS X Y ESTÁN REFERENCIADAS AL CERO PLANIMÉTRICO DEL RELEVAMIENTO REALIZADO EN BASE A LA PROYECCIÓN TRANSVERSAL MERCATOR CON MERIDIANO DE CONTACTO 96°09'16.61972" OESTE Y LATITUD ORIGEN 34°49'34.02482" SUR.

Nº.	FECHA.	PROY.	APROBADO	REVISIÓN
00	18/12/2023	LB/FZ	JV	EMISIÓN INICIAL
01	19/01/2024	LB/FZ	JV	REVISIÓN UMBRALES, NUEVOS CORTES JJ-KK-LL

Coautor:

Plano: **PLANO DE UBICACIÓN E IMPLANTACIÓN PERFILES LOS CORDEROS**

Asentamiento: **NUEVO AMANECER - LOS REYES** Nº Plano: **VA01-02**

Ubicación: **MONTEVIDEO**

Escala: **1:250** Fecha: **DICIEMBRE 2023**

Técnico: **Arq. LETICIA BISIO** Coordinador: **Ing. JOSÉ VALENA**

Firma: **Arq. FEDERICO ZABALZA** Firma:

Equipo Técnico: **CS** N/A-LR_VA01-02.dwg